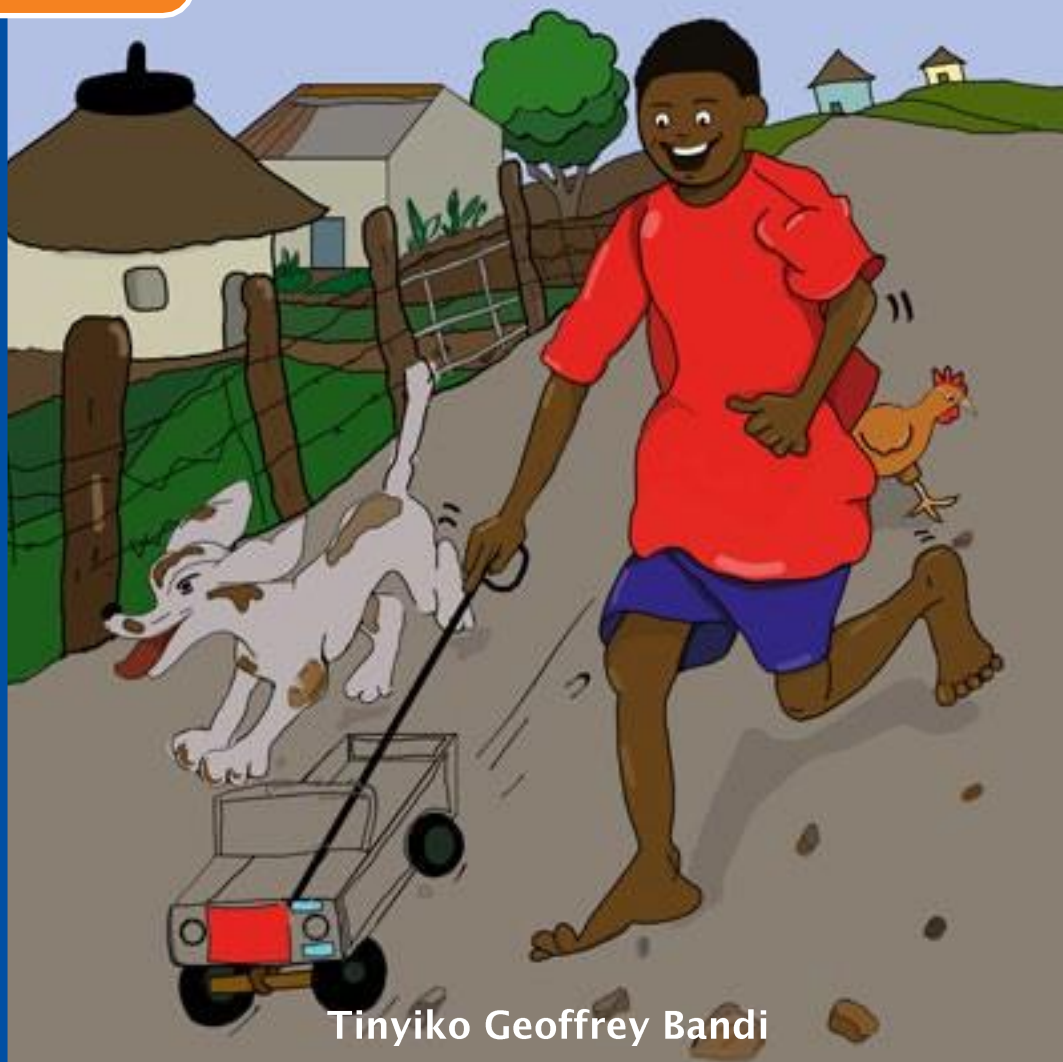




Hlamalani a hlula vusiwana

Xitsonga



Tinyiko Geoffrey Bandi

Hlamalani a hlula vusiwana

Yi tsariwile hi Tinyiko Geoffrey Bandi
Mufanisi Siyasanga Madyibi



IINGCEBISO ZOKUSETYENZISWA KWALA MABALI NGOOTITSHALA NABAZALI

1. Eli bali lilungele abafundi abaneminyaka esi-6 ukuya kweli-8.
2. Eli bali linamagama angama **547**. Khetha amagama athile wenze amakhadi okufunda ngokusebenzisa iibhokisi ezindala okanye iphepha eliqinileyo
3. Abafundi mabafunde amagama abhalwe kula makhadi bekhwaza.
4. Sebenzisa isibonisi xesha, umakhala ekhukhwini wakho okanye iwotshi ukhangela ixesha alithathileyo umntwana efunda igama ngomzuzu. Bhala encwadini ukhangela ukuba inani lamagama afundwa ngomzuzu ukuba ayanda na iveki zilandelelana.
5. Cela abantwana ukuba bakufundele isiqwenga esinye wandule ukubabuzwa ukuba ibali eli lingantoni.
6. Sebenzisa umongo webali ukubuzwa imibuzo ngento eyenzeka ebalini.



Hlamalani a ri n'wana wa ka Jumbela.
Vatswari va yena a va tirha emapurasini.
Hlamalani a hlayisiwa hi kokwana
N'wajonasi.
Kokwana N'wajonasi a ku ri manana wa
tatana wa yena.



Hlamalani a nghena xikolo eVonani.
Vanghana va yena a va tshamela ku
n'wi hleka.
A va hleka ni swiambalo swa yena
swo hlakala.
Minkarhi yin'wana a vuya ekaya a ri karhi
a rila.



Kokwana N'wajonasi a tshamela ku n'wi khongotela.

A n'wi byela leswaku a nga vileli swi ta hela. Minkarhi yin'wana vurhongo bya Hlamalani a byi nga khomi.

Kambe kokwana wa yena a nga karhali ku n'wi khongotela.



Exikolwenivafanaava n'wi xanisa. A xanisiwa ngopfu hi Delela. Delela a ku ri mufana wa ka Zondi. Eka Zondi a ku ri na vhengele na mathekisi.



Siku rin'wana Hlamalani u vuyile ekaya hi
ku tsutsuma.
Hembhe ya yena a yi lo juu, hi ngati a ri
karhi a rila!
Delela a n'wi mbeyeterile hi swibakele,
hikuva a arile ku cinela vanghana va Delela.



Nandzu wa ku biwa ka Hlamalani a wu tengiwanga.

Nhloko ya xikolo u vulavurile na Hlamalani. A n'wi byela ku fambela ekule na vaDelela. Mhaka leyi yi vavisile Hlamalani swinene.



Hlamalani a tika rhata swinene exikolweni.
A hlava tibuku ta yena hi ku tiyimisela.
A navela ku hatlisa a suka exikolweni
xa Vonani.
A lava ku hambana ni ku xanisiwa.

Ku fike laha Hlamalani a nga heta
tidyondzo ta yena.

Vafana vo tala lava a nga nghena na vona
xikolo, u va siyile endzhaku hi tidyondzo.
Van'wana va vona na xikolo a va hetanga.





Hlamalani a tshembhiwile swinene
exibedlhele xa Rixile.

Siku rin'wana u vitaniwile navusiku hi xihatla
exibedlhele.

Wanuna un'wana a duvuriwile hi xibamu
exifuveni.

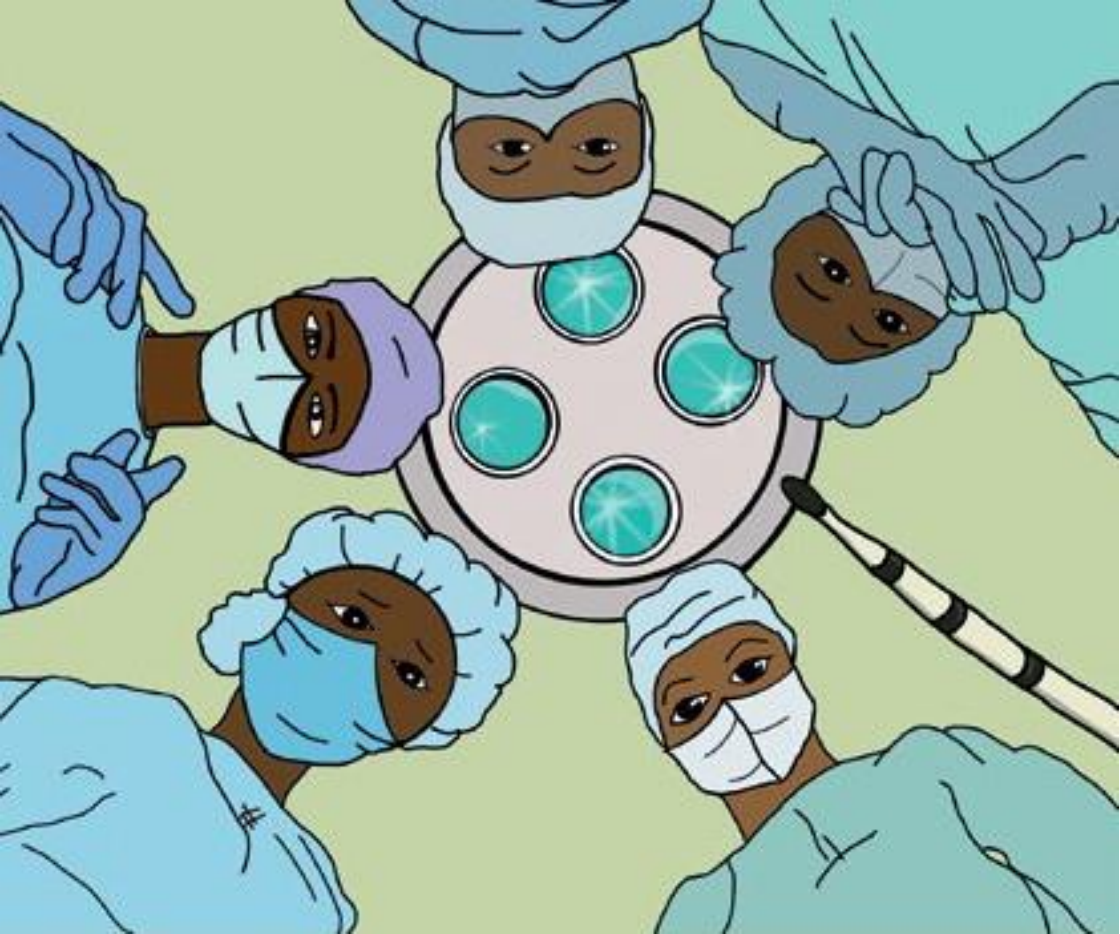
Hlamalani hi yena a ta kota ku n'wipfuna.

Hlamalani u hatlisile a nghena ekamareni
ya vuhandzuri.

Loko a languta wanuna loyi a ri eku konyeni,
hiloko a ku khigi, onge a lo vona xipuku!

Loyi ari eku konyeni a ku ri Delela
wa ka Zondi.





Mahlo ya Hlamalani ma khapa hi mihloti.
Ngati exifuveni xa Delela a yi n'wi tsundzuxa
ngati ehembheni ya yena.
A tsundzuka hilaha Delela a nga n'wi xanisa
hakona exikolweni.
Kambe a tityela ku rivala hi swa khale, a
tirha ntirho wa yena.



Endzhaku ka vhiki, Delela a kota ku vulavula.
U swi tivile leswaku u pfuniwile hi Dokodela
Hlamalani.

Delela u ririle hi ndlela yo vavisa no
hlomula mbilu.

Vaongori va tikeriwile swinene ku khongotela
Delela.



Loko Hlamalani a nghena ku ya kambela
muvabyi, Delela u chikile emubedweni a
khinsama hi matsolo.

U komberile ku rivaleriwa eka Hlamalani a
ri karhi a rila.

Hlamalani u n'wi khomile hi voko, a n'wi
ttherisela emubedweni.



Endzhaku kamavhiki mambirhi, Delela se a tiyerile.

Hlamalani na Delela va rivalelanile swakhale. Delela u khensile hilaha Hlamalani a nga n'wi pfuna hakona.

MIKHENSO

Yi tsariwile hi

Tinyiko Geoffrey Bandi

Mufanisi

Siyasanga Madyibi

Muhleri 1

Pandelani Claudine Rambau

Muhleri 2

Deborah Shilenge

Muhleri 3

Rebecca Maluleke

Mukunguhati

PixelPing Design



ISBN 978-1-920702-03-8



basic education

Department:
Basic Education
REPUBLIC OF SOUTH AFRICA



•• NATIONAL
•• EDUCATION
•• COLLABORATION
• TRUST