



# Maina a Koko

Mmapadi Mametja

Sepedi



# Maina a Koko

E ngwadilwe ke Mmapadi Mametja  
Moswantšhi Heidi-Kate Greeff



Re tloga ka gae le koko re ya kerekeng.  
Ge re fihla kerekeng leina la koko ke Moruti.  
Mmallo! koko o na le leina le leswa, ke moruti.  
Koko o rapelela batho, koko o bala Beibele,  
koko o opela difela.



Re tloga kerekeng le koko re ya sekolong.  
Mmalola! ge re fihla sekolong leina la koko  
ke Morutiši.

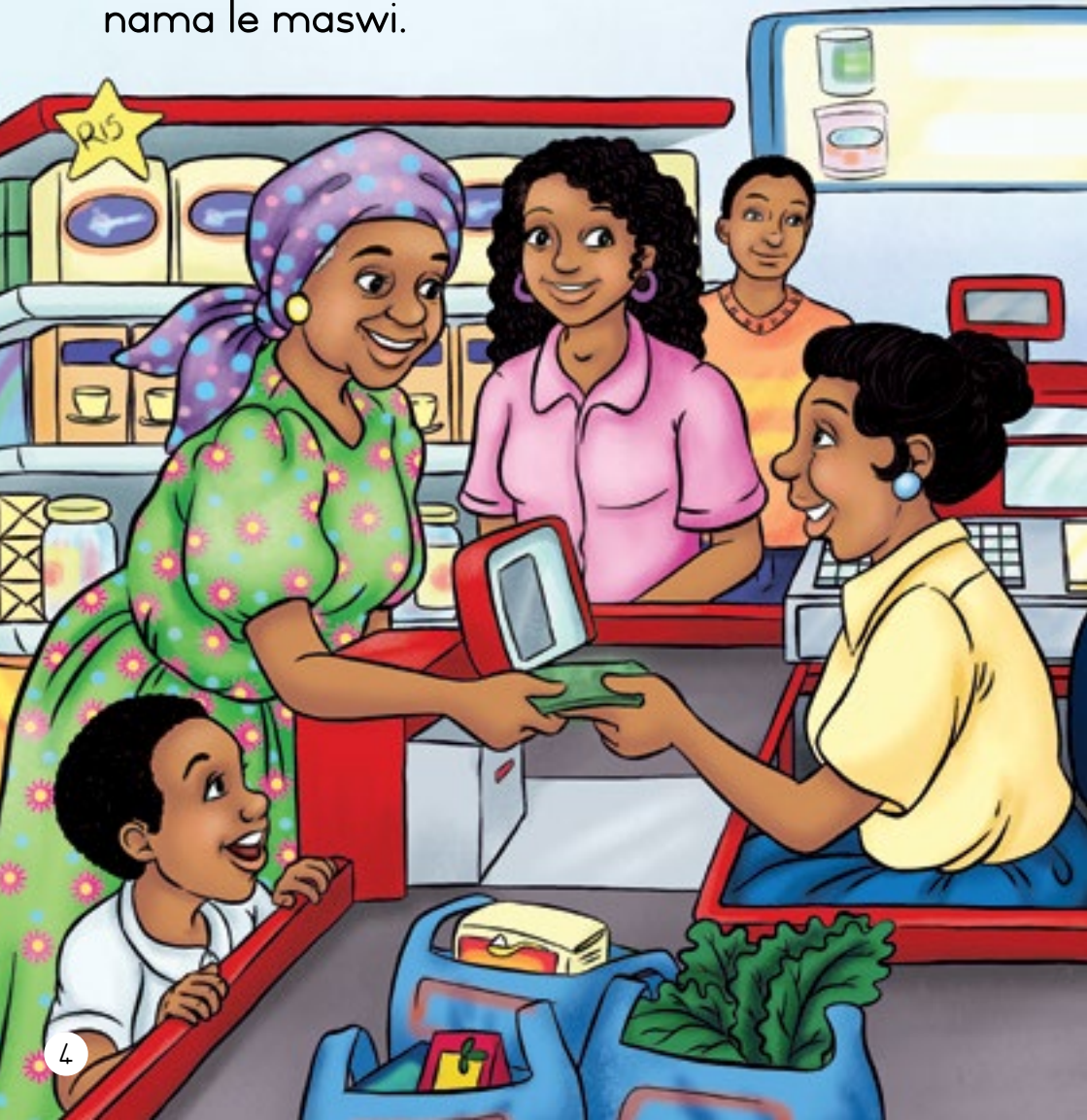
Koko o na le leina le leswa, ke Morutiši.

Koko o ruta bana ba sekolo go bala.

Bana ba balela koko.



Re tloga sekolong le koko re ya lebenkeleng.  
Ge re fihla ka lebenkeleng, ke kwa ba  
goelesa ba re: “Moreki.”  
Mmalo! Leina la koko le leswa ke Moreki.  
Koko o ile a reka malekere, marotho, bupi,  
nama le maswi.



Re tloga lebenkeleng le  
koko re ya ga koko Tetema.  
Ge re fihla ga koko Tetema leina  
la koko le leswa ke Sedupe.  
Koko ge a ka re pula gosasa e tlo  
na, ka nnete pula e a na.  
O kgona go dupelela dilo pele  
di direga.

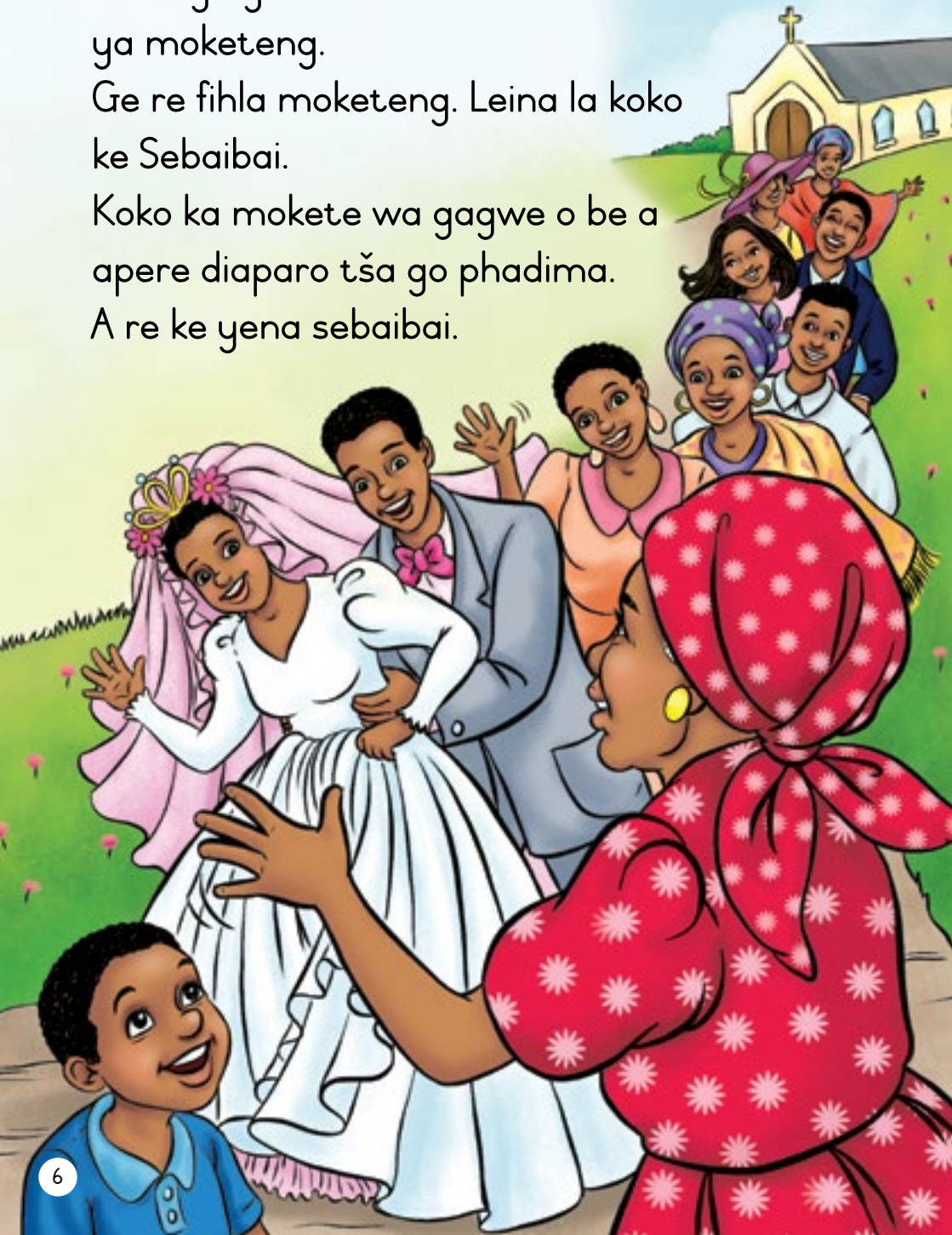


Re tloga ga koko Tetema le koko re  
ya moketeng.

Ge re fihla moketeng. Leina la koko  
ke Sebaibai.

Koko ka mokete wa gagwe o be a  
apere diaparo tša go phadima.

A re ke yena sebaibai.



Ke tloga le koko moketeng re ya gae.  
Ge re tsena ka motseng, ke kwa  
batho ba bitšha koko Modudi.  
Batswadi ba koko ke bona ba  
mathomo ba go dula motseng wo.  
Bana ba be ba opelela koko ba re:  
“Modudi- dudi o boile gae.”





Koko o ngwala dipuku ka maina a gagwe.  
Nna ke bala dipuku tša koko.  
Ke rile ke sa bala ka bona bagwera ba ka  
ba raloka.  
Ke ile ka bea dipuku fase ka ya go raloka  
le bagwera baka.



Ijooo nna! dipuku tša koko di kae?  
Dipuku tša koko di timetše.  
Mmallo! Batho ba topile dipuku tša koko.  
Nthušeng batho ba kitima ka  
dipuku tša koko.



Koko o befetšwe.

O be a fela a re go raloka ga go sepelelane  
le go bala.

Ka go se theeletše koko, dipuku di timetše.

Koko o re ke nyake dipuku tša gagwe go  
fihla ke di hwetša.

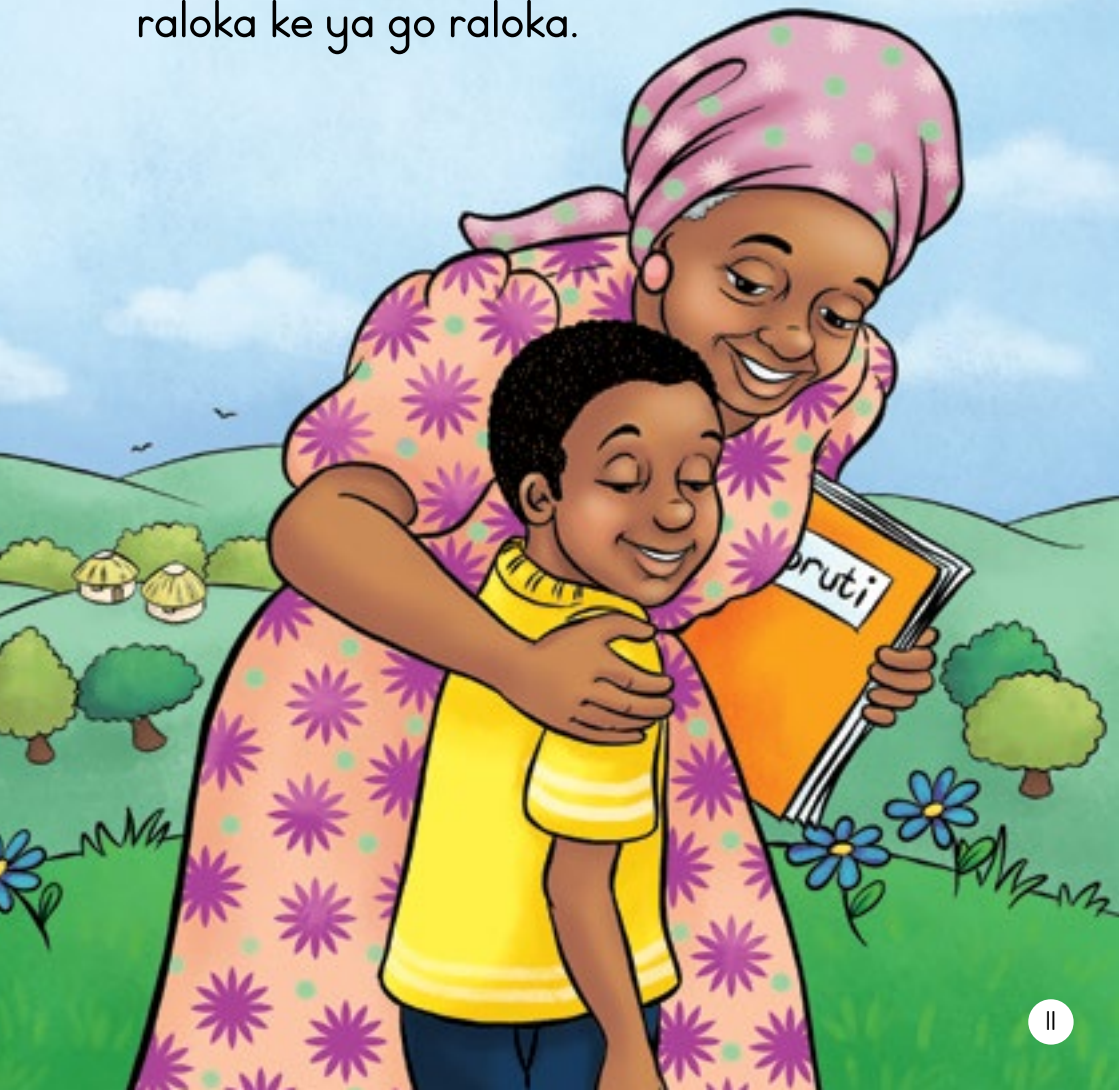


Ke ile ka ya godimo ga thaba.

Ge ke re ke itahlela fase ka kwa letsogo le  
goga lepanta la ka.

Mmallo! ke koko, o swere dipuku ka moka, ke  
tše tshela. Koko ke lahlile.

Nako ya go bala ke ya go bala, nako ya go  
raloka ke ya go raloka.



# TUMELELO

**E ngwadilwe ke**  
Mmapadi Mametja

**Moswantši**  
Heidi-Kate Greeff

**Molekodi 1**  
Pandelani Claudine Rambau

**Molekodi 2**  
Isabel Seakamela

**Molekodi 3**  
Irene Masemola

**Mohlami**  
PixelPing Design



ISBN 978-1-920702-01-4



**basic education**  
Department:  
Basic Education  
REPUBLIC OF SOUTH AFRICA

