



# Molefi o hlola bofutsana

Sesotho



Tinyiko Geoffrey Bandi

# **Molefi o hlola bofutsana**

E ngotswe ke Tinyiko Geoffrey Bandi  
Motaki wa ditshwantsho ke Siyasanga Madyibi



E fetoletswa ke Mpho Ntaka



Ho ne ho e nale moshanyana ya bitswang Molefi Tsebe. Ena o ne a dula le Nkgono lebitso la nkgono e ne e le Nkgono Mampho. Nkgono o ne a hlokomela Molefi ka ha batswadi ba hae ba ne ba sebetse mapolasing hoba ba ne ba sa ruteha. Nkgono Mampho e ne e le Mme wa Ntate wa Molefi.



Molefi o ne a kena sekolo Phahameng. Ka baka la ho hloka, o ne a sena diaparo tse ntle tse shebahalang. Molefi o ne a ena le metswalle e kgopo e neng e rata ho mosoma, e tsheha diaparo tsa hae tse tabohileng. Molefi o ne a kgutlela hae ho tswa sekolong a lla a utlwile bohloko ka baka la metswalle ya hae e neng e dula e mokgesa, e mo etsa metlae.





Nkgono wa hae o ne a sa thabele sena, feela a leka ka hohle ho mokgothatsa ka dinako tsohle. Nkgono o ile a mo tshepisa hore tsena tsohle di tla feta ka le leng la matsatsi, a mpe a mamelle. Hangata o ne a qeta masiu a hlobaela ka lebaka la sena. Nkgono wa hae o ile tswela pele a mo susumetsa ka ho kgothala ho ba le mamello sekolong.



Hara bashanyana bao ba neng ba mo tsheha le ho mo etsa metlae, e mong wa bashanyana bao e ne e le Pule Selepe. Pule o ne a dula le batswadi ba hae ba neng ba ruile haholo. Ba ne ba na le ditekisi le mabenkele mme Pule a sa hloke letho. Sena ke sona se neng se etsa hore Pule a hleketse Molefi le ho tshehisa ka yena.



Ka letsatsi le leng Molefi o ile a kgutlela hae a matha, hempe ya hae e ne ele kgubedu ka madi, abile a lla ha bohloko. Pule o ne a mmolaisitse ditebele hobane a ne a hanne ho mo tantshetsa le metswalle ya hae.



Ketsahalo ena ya ho hlaselwa ha Molefi ha yaka ya tsejwa sekolong. Mosuwehlooho wa sekolo o ile a bua le Molefi mme a mo eletsa ka hore a tsamaele hole le Pule ha mmoho le metswalle eo ya hae. Taba ena e ile ya utlwisa Molefi bohloko haholo.





Molefi o ile a sebetsa ka thata sekolong, a bala dibuka tsa hae tsa sekolo ka maikemisetso a maholo. O ne a batla ho qeta dithuto tsa hae sekolong sa Phahameng. A lakatsa ho tloha moo sekolong seo, moo boPule hammoho le ba bang ba neng ba mohlekefetsa.

Ka mora nakwana Molefi o ile a geta dithuto tsa hae.

Bashanyana ba bangata bao a neng a kena le bona sekolo, o ile a ba siya morao. Ba bang ba bona ba ne ba bile ba tlohetse le sekolo ha Molefi a eya ho ithutela ho ba ngaka Univesiting ya Kapa.

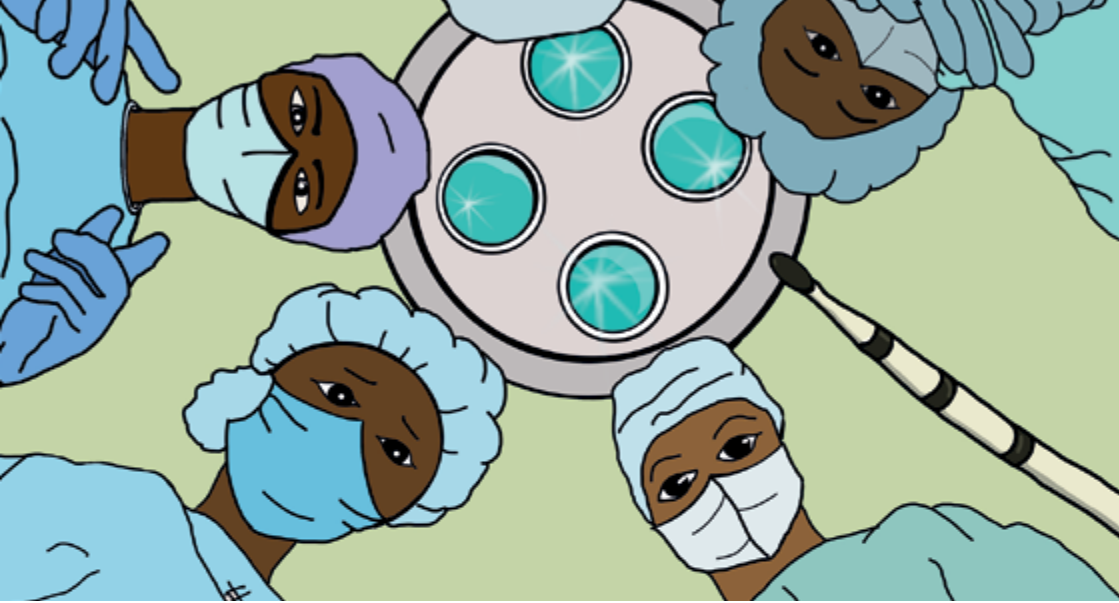




Molefi a qeta dithuto tsa hae mme a sebetse sepetlele sa Mafeteng e le ngaka e tshepilweng haholo. Bosiung bo bong o ile a bitswa ka potlako ho tla sepetlele. Ho ne ho e na le monna ya thuntsweng sefubeng. Molefi ke yena feela ya neng a ka thusa monna eo.

Molefi a potlakela phaposing ya diopereishene. A fumana monna a hoeleditse ha bohloko ke mahlaba a sa mamelleheng. Ka pelepele a qalella ho thusa monna eo ya tswileng kotsi ya ho thungwa. Eitse ha a ntse a phathahane, a le maphathephathe ho thusa monna eo, a hlokomela hore monna eo ke Pule Selepe! Yaka Molefi o bona sepoko!





Molefi o ile a ba le setshwantsho sane sa mohla Pule a ne a mo otlile, a mmolaisitse ditebele. Mahlo a hae a tlala dikeledi, ha a hopola tsohle tseo Pule a ileng a mo etsa tsona. Madi a neng a le sefubeng sa Pule a ile a mo hopotsa madi a neng a le hempeng ya hae. A hopola ka moo Pule a neng a mohlekefetsa, a mo fetotse setshehisa kapa yona metlae nakong eo ba neng ba kena sekolo Phahameng.

Le ha ho le jwalo, Molefi o ile a etsa qeto ya ho lebala tse fetileng mme a tswella pele ka mosebetsi wa hae.



Ka mora beke Pule o ne a se a kgona ho bua. O ile a tseba hore o thusitswe le ho pholoswa ke Ngaka Molefi. Pule o ile a lla ha bohloko ka tsela eo e neng e utlwisa pelo bohloko ha a elellwa sena. A hopola ka moo a neng a tshwere Molefi hampe ka teng ha ba ne ba ntse ba le sekolong. Baaki ba ile ba leka ho mo thodisa le ho mokgothatsa empa ba ile ba hloleha.





Ka le leng la matsatsi ha Molefi a kena ka phaposing ya bakudi ho hlwela le ho tjhakela mokudi wa hae, Pule a theoha betheng a kgumama ka mangwele fatshe.

A lla ha bohloko a kopa tshwarelo ka tsohle tseo a ileng a di etsa ho Molefi nakong eo ba neng ba kena sekolo. Molefi a mo tshwara ka letsoho a mo kgutlisetsa betheng.



Ka mora beke tse pedi Pule o ne a se a hlapohetswe.

Molefi o ile a tshwarela Pule bakeng sa ho mohlekefetsa le ho mo etsa setshehisa nakong eo ba neng ba ntse ba kena sekolo. Pule o ile a leboha Molefi ka ho pholosa bophelo ba hae.

# **DITEBOHO**

## **E ngotswe ke**

Tinyiko Geoffrey Bandi

## **Motaki wa ditshwantsho ke**

Siyasanga Madyibi

## **Mohlophisi 1**

Pandelani Claudine Rambau

## **Mohlophisi 2**

Deborah Shilenge

## **Mohlophisi 3**

Rebecca Maluleke

## **Moqapi**

PixelPing Design

## **Mofetoledi**

Mpho Ntaka

## **Mosireletsi wa Boleng**

Matebogo Makhutle



ISBN 978-0-638-00679-7



**basic education**  
Department:  
Basic Education  
REPUBLIC OF SOUTH AFRICA

